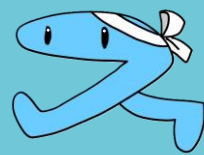
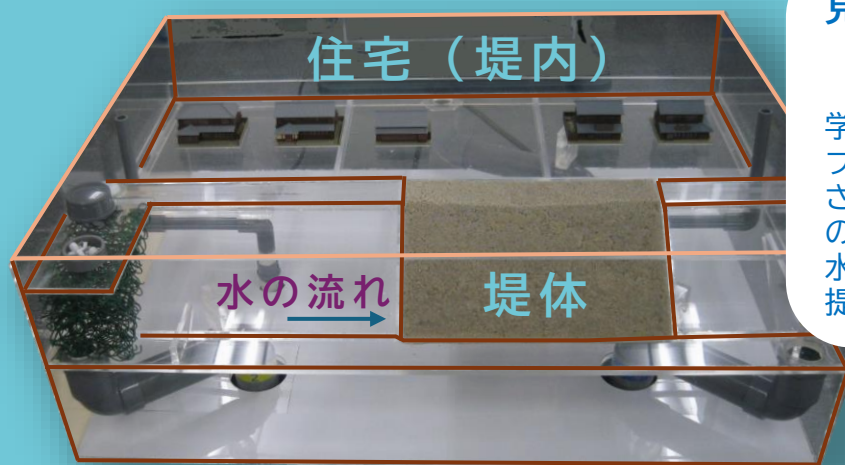


模型製作・実験・解析 水工リサーチ



堤防氾濫小型模型（例）



見て、触れて、伝わる
「使える模型」を

学校授業やシンポジウム等のプログラムとして、地域の皆さんや子どもたちと一緒に川の流れを学び、体験を通して水の現象を理解できる機会を提供します。

● 小型模型製作 （教育・イベント）



教育・イベントで活用できる小型水理模型を用途に合わせて製作。購入／レンタル／講師派遣に対応します。

● 水理模型実験 （受託）



模型製作から検証実験・計測、データ整理・検討まで一貫して実施し、写真測量およびPIV解析までカバーします。

● 数値解析 （設計検討・可視化）



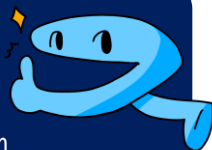
流況・河床変動計算ならびに土石流解析に対応し、点群データ処理からBlender可視化まで提供します。

お問い合わせ

株式会社 水工リサーチ

MAIL: suiko@suiko-r.co.jp TEL: 011-812-7724

WEB: <https://www.suiko-r.co.jp> YouTube: @suiko-san



水工リサーチHP

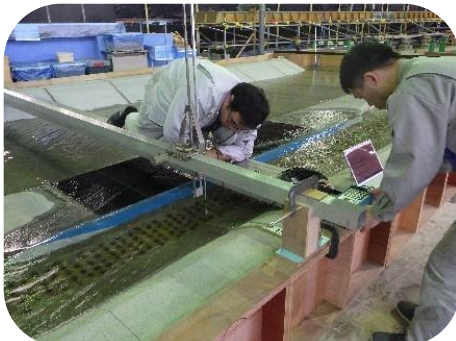


YouTube

事例ギャラリー



遊水地等の大型水理模型を目的に合わせて設計・製作いたします



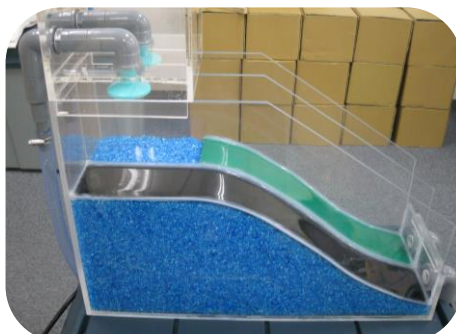
実験では、流速（PIV解析）・水位等を計測し、結果を整理してご提供します



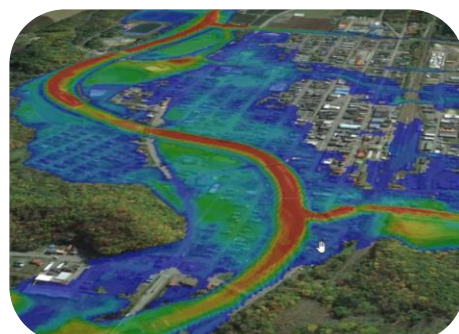
測量、水位・流量観測等、河川の現地調査を行います



空撮・空中測量（オルソ画像／点群データ）を提供します



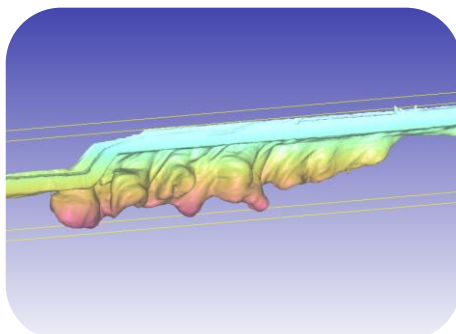
授業・イベント向けの小型模型を目的に合わせて受注製作します



数値解析により流況および河床変動の解析を実施します



講演会等での参加・発表を通じ、水工技術の発展と活用促進に取り組んでいます



取得した3Dデータの点群整備・メッシュ化・可視化までを提供します



流域治水の取組として、ワンコイン浸水センサ実証実験に参加しています

導入の流れ（小型模型の場合）

1. ヒアリング

2. 基本設計・概算

3. 製作・準備

4. 納品・設置

5. 運用サポート

お問い合わせ・お見積

目的・対象・会場条件等、お気軽にご連絡ください。予算に合わせた最適案を提供します。
ISO 9001（品質マネジメント）の認証を取得しており、品質の維持・向上に取り組んでいます。

